

Carte des services

SAINT-FLAVIEN



© Pierre Laband



Bienvenue!

La municipalité de **SAINT-FLAVIEN** est très fière de vous accueillir. Découvrez votre milieu de vie à travers ses services de proximité et ses attraits. Que vous soyez d'ici ou d'ailleurs, vous faites maintenant partie de cette communauté. **Bienvenue chez VOUS!**

 **Welcome**

SAINT-FLAVIEN is very proud to welcome you. Discover your living environment through its local services and its attractions. Whether you are from here or elsewhere, you are now part of this community. **Welcome home!**

 **Bienvenido**

El municipio de **SAINT-FLAVIEN** está muy orgulloso de darle la bienvenida. Descubra su entorno de vida a través de nuestros servicios locales y atracciones. Tanto si usted es de aquí como de otro lugar, ahora es parte de esta comunidad. **¡Bienvenido a casa!**



DÉCOUVERTES

- A** Le Noël Magique de Saint-Flavien
- B** Les jardins du Bois de l'Ail 
- C** Microbrasserie La Boîte à malt
- D** Restaurant Larry Saint-Flavien
- E** Sentier de marche Saint-Flavien 5 km 
-  **Parcours gourmand (circuit)** 

Pour connaître l'ensemble des attraits, consultez le site Internet de Tourisme Lotbinière.

COMMERCES

- 1 Postes Canada**
110, rue Principale
418 728-5001
- 2 Rona Placide Martineau Inc.**
111, rue Principale
418 728-2075
- 3 Shell / Super Soir Saint-Flavien**
(dépanneur / essence)
A-1044, rang Saint-Joseph
418 728-4125

ÉDUCATION / PETITE ENFANCE

- 4 École de la Caravelle**
78, rue Principale
418 888-0502

SANTÉ

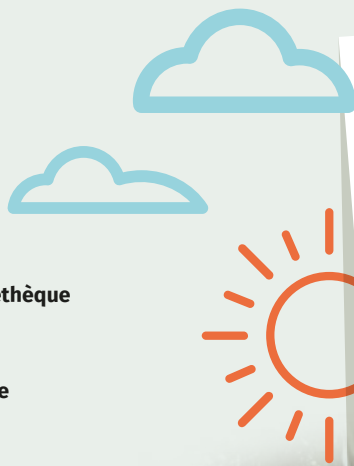
- 5 CHSLD de Saint-Flavien**
(résidence personnes âgées)
82, rue Principale
418 728-2727
- 6 Résidence les Jardins Marie-Pier Inc.**
(résidence personnes âgées)
96, rue Principale
418 728-9100

SERVICES MUNICIPAUX

- 7 Bibliothèque La Flaviethèque**
12, rue Roberge
418 728-3697
- 8 Centre communautaire**
6, rue Caux
418 728-4190
- 9 Centre Multi-Génération**
12, rue Roberge
418 728-4190
- 10 Municipalité de Saint-Flavien**
(bureau municipal)
177, rue Principale
418 728-4190
- 11 Salle des loisirs**
A-1, rue Bernatchez
418 728-4190



Pour connaître l'ensemble des commerces et services, consultez le site Internet de votre municipalité.



Photos © Marielle Almond



NUMÉROS IMPORTANTS



Services d'urgence
Police/Paramédics/
Pompiers

Emergency services
Police / Paramedics /
Firefighters

Servicios de emergencia
Policía / Paramédicos /
Bomberos

911

Info-Santé

Health information

Información de salud

811

Centre antipoison

Poison control center

Centro de control de
envenenamiento

1 800 463-5060

Bureau municipal
Saint-Flavien

City Hall

Oficina municipal

418 728-4190
177, rue Principale
Saint-Flavien
st-flavien.com

Bureau MRC
de Lotbinière

District office (MRC)

Oficina de la MRC (región)

418 926-3407
6375, rue Garneau
Sainte-Croix
mrclotbiniere.org

Bureau de
Sûreté du Québec

Police Station

Oficina de la Policía

418 728-2313
180, boul. Laurier
Laurier-Station

CLSC
Laurier-Station

Health care center

Centro de salud

418 728-3435
135, rue de la Station
Laurier-Station

ORGANISMES RÉGIONAUX



12 ABC Lotbinière : service de francisation

ABC Lotbinière : french learning center

ABC Lotbinière : centro de enseñanza de francés

Saint-Flavien

3, rang du Bois-de-l'Ail

abclotbiniere.com

418 728-2226

13 Aide Alimentaire Lotbinière

Aide Alimentaire Lotbinière : Food Bank

Aide Alimentaire Lotbinière : servicio de ayuda alimentaria

Saint-Flavien

1000, rang Saint-Joseph

aidealimentairelotbiniere.org

418 728-4201

Au voilier de Lili

Au voilier de Lili : Association for the handicap of Lotbinière

Au voilier de Lili : Asociación de personas en condición de discapacidad de Lotbinière

Saint-Apollinaire

16, rue du Collège

auvoilierdelili.com

418 881-3884

14 Carrefour des personnes âgées de Lotbinière

Carrefour des personnes âgées de Lotbinière : Carrefour for seniors in Lotbinière

Carrefour des personnes âgées de Lotbinière : ofrece ayuda a los adultos mayores

Saint-Flavien

1000, route Saint-Joseph

cpalotbiniere.com

418 728-4825

Carrefour emploi Lotbinière : aide à l'emploi et à l'accueil des nouveaux arrivants

Carrefour emploi Lotbinière : Employment support and welcome center for newcomers

Carrefour Emploi Lotbinière : orientación para encontrar empleo. Brinda acogida y acompañamiento a los recién llegados.

Saint-Agapit

1159, rue Principale

carrefouremploilotbiniere.com

418 888-8855

15 Centre-femmes de Lotbinière : lieu de rencontre, d'échange, d'information, d'entraide pour les femmes

Centre-femmes de Lotbinière : Dedicated meeting space, information exchange and women's mutual aid

Centre-femmes de Lotbinière : lugar de encuentro, de intercambio, de información y de autoayuda para las mujeres.

Saint-Flavien

139, rue Principale

cflotbiniere.qc.ca/blog

418 728-4402

16 Coopérative de solidarité de services à domicile

Coopérative de solidarité de services à domicile : Home Services Solidarity Coop

Coopérative de solidarité de services à domicile : ayuda domestica y asistencia personal a domicilio

Saint-Flavien

92, rue Principale

cooplotbiniere.com

418 728-4881

Corporation de défenses des droits sociaux de Lotbinière

Corporation de défenses des droits sociaux de Lotbinière : Lotbinière social rights defense corporation

Corporation de défenses des droits sociaux de Lotbinière : ofrece ayuda financiera y social

Laurier-Station

372, rang Saint-Joseph

lecnc.com/lotbiniere/

418 728-4054

Express Lotbinière : service de transports collectifs

Express Lotbinière : Public transport service

Express Lotbinière : servicio de transporte público

Saint-Apollinaire

16, rue du Collège

express-lotbiniere.com

418 881-3884

17 L'Oasis de Lotbinière : organisme d'aide et de soutien à la santé mentale

L'Oasis de Lotbinière : Organization for mental healthcare and support

L'Oasis de Lotbinière : organización de ayuda y apoyo para la salud mental

Saint-Flavien

17, rue des Érables

oasisdelotbiniere.org

418 728-2085

Maison de la Famille de Lotbinière

Maison de la Famille de Lotbinière : Family support organization

Maison de la Famille de Lotbinière : orientación y acompañamiento para las familias

Saint-Apollinaire

81, rue Rousseau

maisonfamililotbiniere.com

418 881-3486

18 Présence Lotbinière : soutien aux personnes en soins palliatifs et des personnes aidantes

Présence Lotbinière : Palliative care and caregiver support

Présence Lotbinière : apoyo a personas con cuidados paliativos y a sus cuidadores

Saint-Flavien

1000, boul. Saint-Joseph

presencelotbiniere.com

418 728-2663

Regroupement des jeunes de Lotbinière

Regroupement des jeunes de Lotbinière : Lotbinière Youth group (12 to 17 years of age)

Regroupement des jeunes de Lotbinière : organización para jóvenes de 12 a 17 años

Dosquet

1, rue Viger

rjlotbiniere.com

418 728-4665

19 Regroupement des personnes aidantes de Lotbinière : soutien pour les proches aidants

Regroupement des personnes aidantes de Lotbinière : Caregiver support

Regroupement des personnes aidantes de Lotbinière : ofrece apoyo a cuidadores

Saint-Flavien

1000, route Saint-Joseph

aidants-lotbiniere.org

418 728-2663

Ressourcerie Lotbinière : matériel et vêtements d'occasion

Ressourcerie Lotbinière : Second hand supplies and clothing

Ressourcerie Lotbinière : ropa y muebles usados

Laurier-Station

170, boul. Laurier

ressourcerielotbiniere.ca

418 728-1900